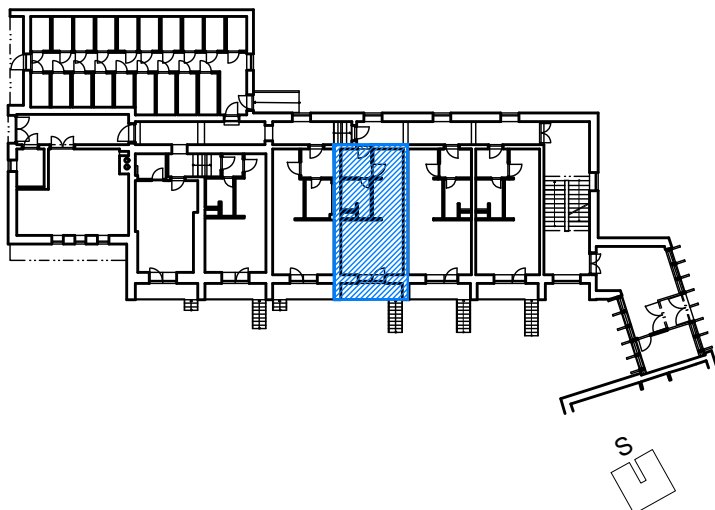


APARTMÁNOVÝ DŮM HAVELKA

APARTMÁN 4

kat. 1+kk

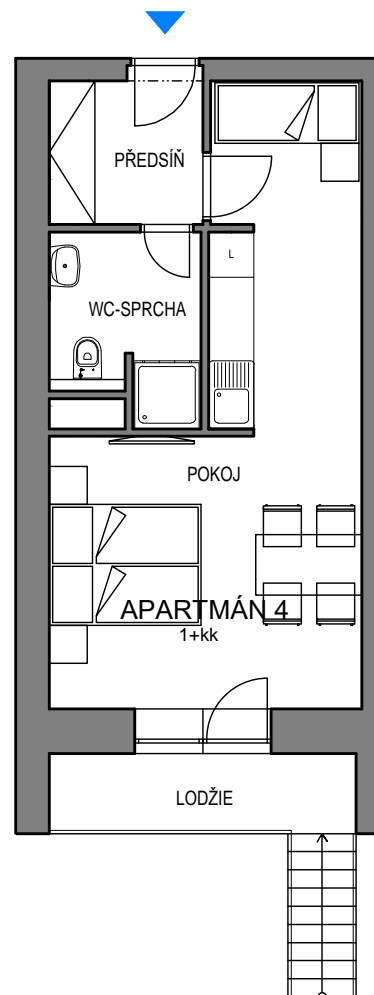
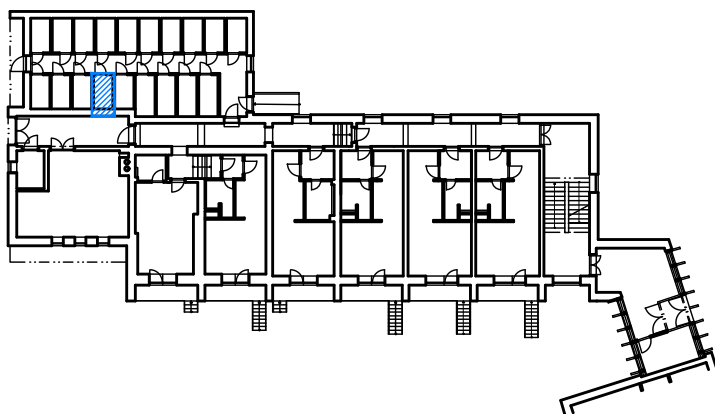


PODLAŽÍ 1.N.P.

PŘEDSÍŇ 4,2 m²
 POKOJ 24,6 m²
 WC-SPRCHA 4,5 m²

CELKEM MÍSTNOSTI 33,3 m²
 CELKEM KONSTRUKCE 0,9 m²
 CELKOVÁ PLOCHA BYTU 34,2 m²

LODŽIE 4,3 m²
 SKLEPNÍ KÓJE 6 2,9 m²



LEGENDA

————— STANDARDNÍ SOUČÁSTI DODÁVKY

PLOCHA BYTU VYCHÁZÍ Z BUDOUCÍHO PROHLÁŠENÍ VLASTNÍKA A JEHO VKLADU DO KATASTRU NEMOVITOSTÍ. TVOŘÍ JI SOUČET PODLAHOVÝCH PLOCH MÍSTNOSTÍ BYTU, PLOCH VNITŘNÍCH NOSNÝCH KONSTRUKCÍ, PLOCH POD NENOSNÝMI SVISLÝMI KONSTRUKCEMI BYTU, PLOCHY INSTALAČNÍCH ŠACHET, KOMÍNŮ. DO PODLAHOVÉ PLOCHY SE NEZAPOČÍTÁVÁ PLOCHA BALKÓNŮ A TERAS .

VEŠKERÉ INFORMACE A ÚDAJE UVEDENÉ NA TÉTO STRÁNCE JSOU POUZE INFORMATIVNÍ POVAHY.