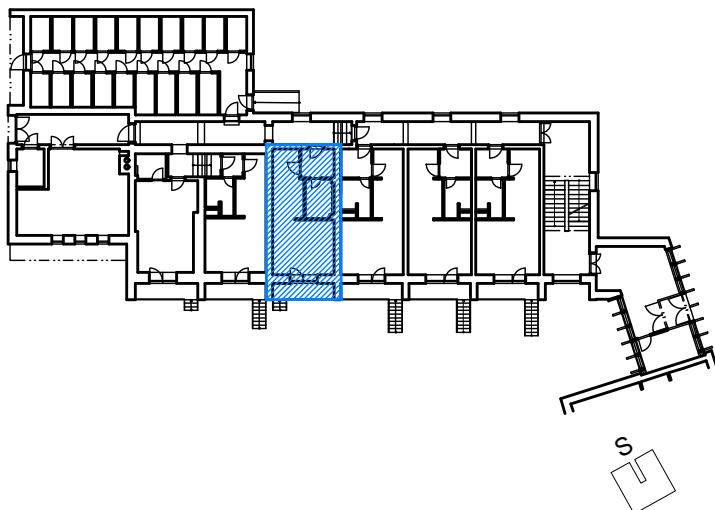


APARTMÁNOVÝ DŮM HAVELKA

APARTMÁN 5

kat. 1+kk

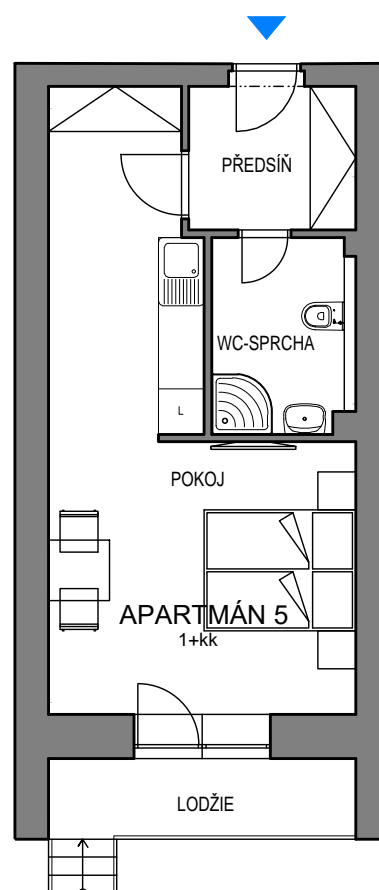
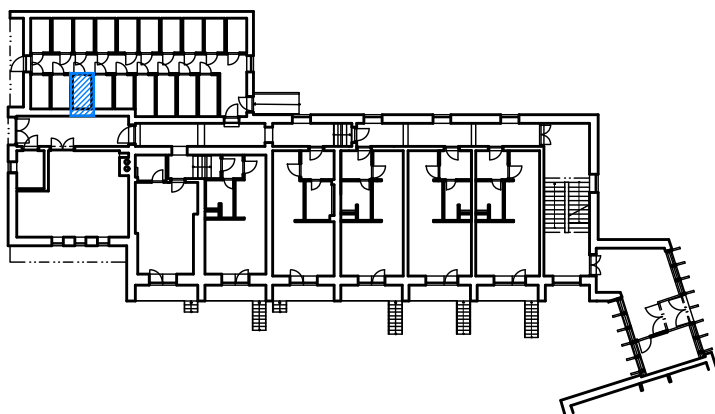


PODLAŽÍ 1.N.P.

PŘEDSÍŇ 4,5 m²
 POKOJ 23,9 m²
 WC-SPRCHA 4,5 m²

CELKEM MÍSTNOSTI 32,9 m²
 CELKEM KONSTRUKCE 0,7 m²
 CELKOVÁ PLOCHA BYTU 33,6 m²

LODŽIE 4,3 m²
 SKLEPNÍ KÓJE 7 2,9 m²



LEGENDA

————— STANDARDNÍ SOUČÁSTÍ DODÁVKY

PLOCHA BYTU VYCHÁZÍ Z BUDOUCÍHO PROHLÁŠENÍ VLASTNÍKA A JEHO VKLADU DO KATASTRU NEMOVITOSTÍ. TVOŘÍ JI SOUČET PODLAHOVÝCH PLOCH MÍSTNOSTÍ BYTU, PLOCH VNITŘNÍCH NOSNÝCH KONSTRUKCÍ, PLOCH POD NENOSNÝMI SVISLÝMI KONSTRUKCEMI BYTU, PLOCHY INSTALAČNÍCH ŠACHET, KOMÍNŮ. DO PODLAHOVÉ PLOCHY SE NEZAPOČÍTÁVÁ PLOCHA BALKÓNŮ A TERAS .

VEŠKERÉ INFORMACE A ÚDAJE UVEDENÉ NA TÉTO STRÁNKĚ JSOU POUZE INFORMATIVNÍ POVAHY.