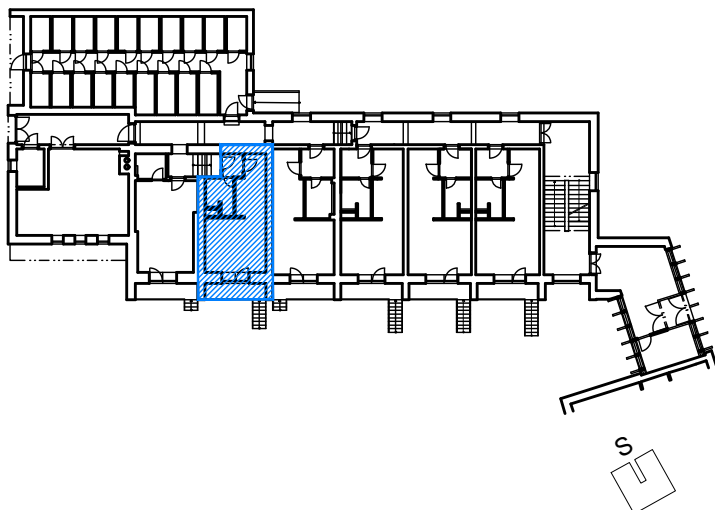


# APARTMÁNOVÝ DŮM HAVELKA

## APARTMÁN 6

### kat. 1+kk

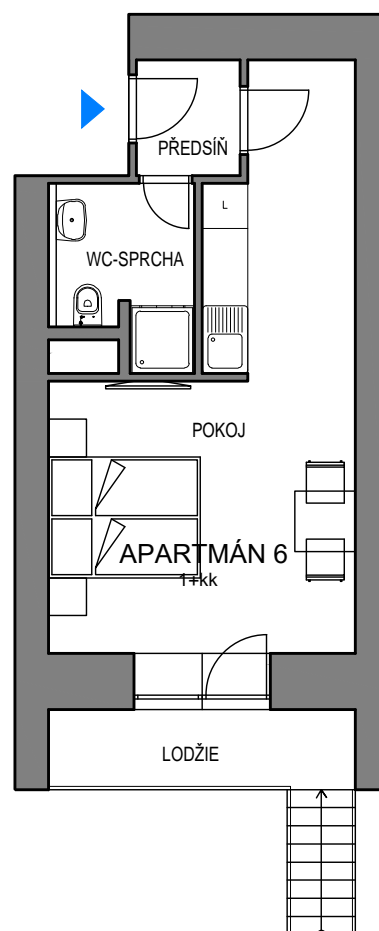
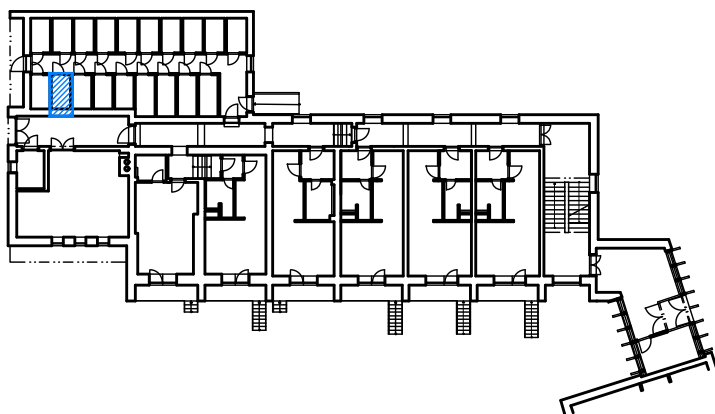


PODLAŽÍ 1.N.P.

PŘEDSÍŇ 2,2 m<sup>2</sup>  
 POKOJ 22,6 m<sup>2</sup>  
 WC-SPRCHA 3,9 m<sup>2</sup>

CELKEM MÍSTNOSTI 28,7 m<sup>2</sup>  
 CELKEM KONSTRUKCE 1,2 m<sup>2</sup>  
 CELKOVÁ PLOCHA BYTU 29,9 m<sup>2</sup>

LODŽIE 4,3 m<sup>2</sup>  
 SKLEPNÍ KÓJE 8 2,9 m<sup>2</sup>



## LEGENDA

————— STANDARDNÍ SOUČÁSTÍ DODÁVKY

PLOCHA BYTU VYCHÁZÍ Z BUDOUCÍHO PROHLÁŠENÍ VLASTNÍKA A JEHO VKLADU DO KATASTRU NEMOVITOSTÍ. TVOŘÍ JI SOUČET PODLAHOVÝCH PLOCH MÍSTNOSTÍ BYTU, PLOCH VNITŘNÍCH NOSNÝCH KONSTRUKCÍ, PLOCH POD NENOSNÝMI SVISLÝMI KONSTRUKCEMI BYTU, PLOCHY INSTALAČNÍCH ŠACHET, KOMÍNŮ. DO PODLAHOVÉ PLOCHY SE NEZAPOČÍTÁVÁ PLOCHA BALKÓNŮ A TERAS .

VEŠKERÉ INFORMACE A ÚDAJE UVEDENÉ NA TÉTO STRÁNKĚ JSOU POUZE INFORMATIVNÍ POVAHY.